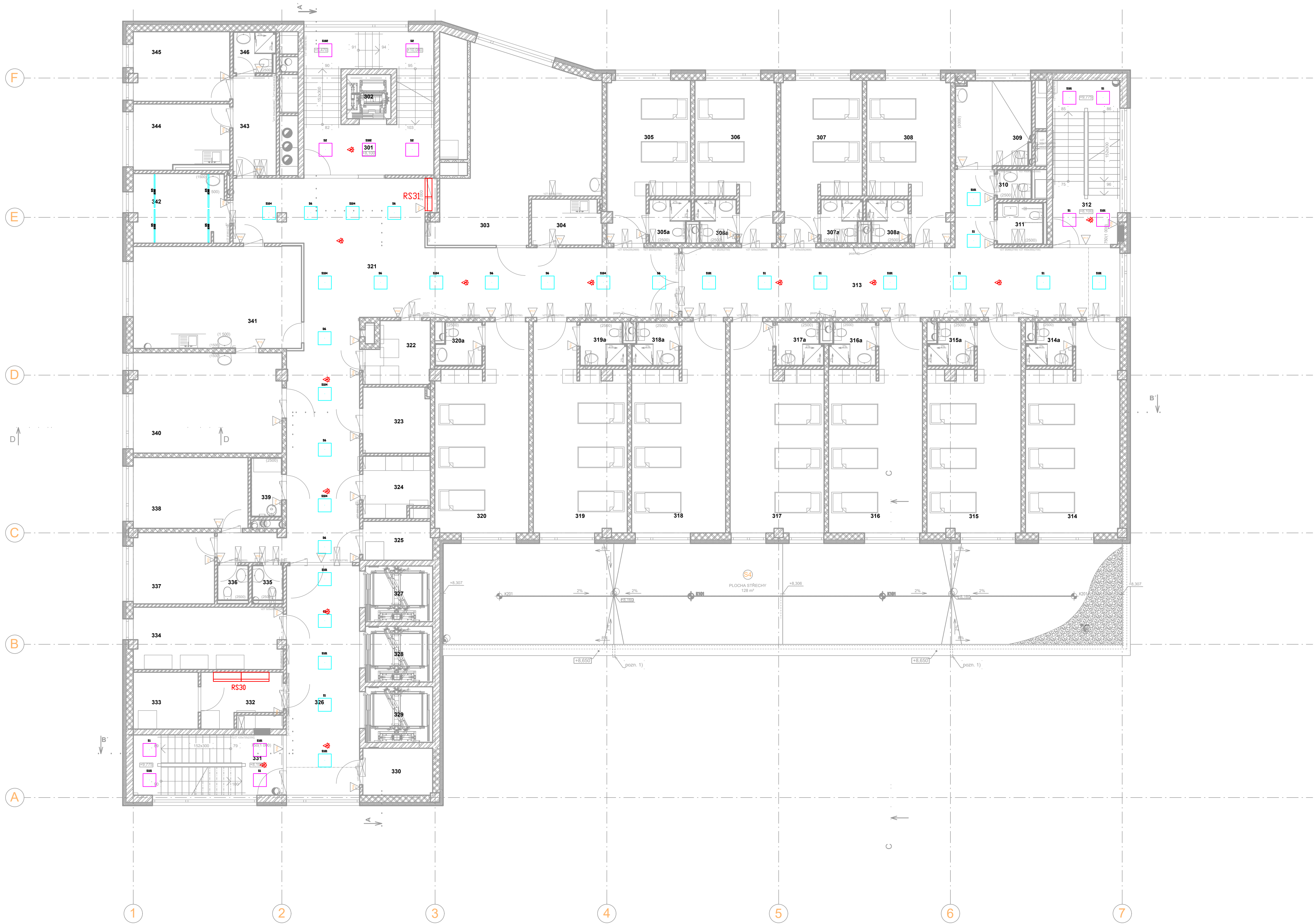



LEGENDA:

- Podhledové čtvercové svítidlo,
mikroprizmatický kryt, 8x LED 840, NONSELV
200mA, 3400lm, možnost řízení intenzity
osvětlení, DALI
- Přisazené čtvercové svítidlo,
mikroprizmatický kryt, 8x LED 840, NONSELV
200mA, 3400lm, možnost řízení intenzity
osvětlení, DALI
- Podhledové svítidlo délka 1415mm, LED 840,
optika extra širokozářná 90, 3700lm,
možnost řízení intenzity osvětlení, DALI
- Senzor DALI




ZODP. OSOBA		Ing. Tomáš Husník
KRESLIL		Ing. Tomáš Husník
OBJEDNATEL		SLEZSKÁ NEMOCNICE V OPAVĚ, p. o.
ADRESA		Olomoucká 470/86, 746 01 Opava Předměstí
ČÁST PD		S001 - 01.4.1 - Úprava systému osvětlení na chodbách a schodištích v pavilonu N
NÁZEV PROJEKTU		Snižování energetické náročnosti budov v areálu Slezské nemocnice v Opavě využitím OZE a KVET u hlavních budov V, N
NÁZEV VÝKRESU		Osvětlení N 3.NP
STUPEŇ PD	DPS	
DATUM	08/2024	
FORMÁT	A1	
MĚŘÍTKO	1:100	
ČÍSLO VÝKRESU	RS-24-3a-D1141.5	

Generální projektant



Veolia Energie ČR, a.s.
28. října 3337/77, 702 00 Ostrava

Projektant profese



MEARING s.r.o.
Na Úbočí 12a/923, Ostrava 712 00